

SMARTLIGHT ACCESS 120, ACL300

Range of efficient and economical miniature LED sources. The spectrometric characteristics demonstrate good colorimetry with an $CRI > 92$ and a wide choice of color temperatures.



CARACTÉRISTIQUES

TENSION	24 VDC
PUISSANCE	10 W/M
QUANTITÉ DE LEDS AU M	120 LEDS / M
TYPE DE LED	SMD2016
RÉGULATEUR	-
SÉCABILITÉ	50 MM

CARACTÉRISTIQUES PHYSIQUES

LARGEUR	5 MM
EPAISSEUR	2 MM
LONGUEUR	5 M

CERTIFICATION & GARANTIE

5 YEARS UNDER NORMAL CONDITIONS OF USE

PICOTHIN 5.5

Picothin est spécialement adapté aux rubans Picolight Oneline Top et Side. Elles peuvent être directement collées dans une rainure de quelques millimètres de profondeur en rendant la source de lumière invisible.



CARACTÉRISTIQUES

MATÉRIAU	ALUMINIUM ANODISÉ
LARGEUR	5,5 MM
LONGUEUR	2,50 M

PICOTUBULAR

PICOTUBULAR est spécialement étudié pour les rubans de 6 mm. Son diamètre de 9.4mm, ses fixations orientables et ses différentes finitions, le rende idéal pour les intégrations discrètes de vitrine.

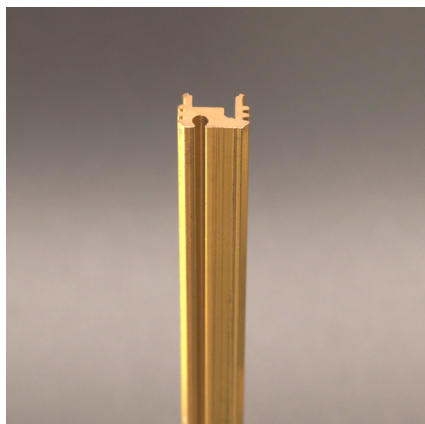


CARACTÉRISTIQUES

MATÉRIAU	ALUMINIUM ANODISÉ
DIAMÈTRE	9,4 MM
LARGEUR INTERNE	6 MM
LONGUEUR	2,50 M
FINITIONS	ALUMINIUM, NOIRE, BLANCHE, OR

PICOPROFILE

PICOPROFILE est spécialement étudié pour les rubans de 6 mm, son design lui permet d'utiliser des source de forte puissance, idéal pour les intégrations discrètes de vitrine.

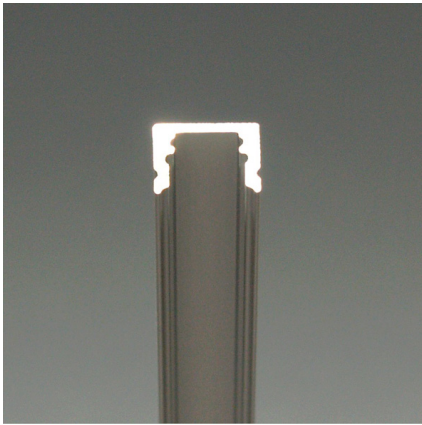


CARACTÉRISTIQUES

MATÉRIAU	ALUMINIUM ANODISÉ
LARGEUR	9,8 MM
LARGEUR INTERNE	6 MM
HAUTEUR	7 MM
LONGUEUR	2,50 M
FINITIONS	LAITON

SMARTPROFILE ACCESS

SMARTPROFILE ACCESS est un profilé spécialement conçu pour les sources d'une largeur maximale de 6mm.



CARACTÉRISTIQUES

MATÉRIAU	ALUMINIUM ANODISÉ
LARGEUR	10 MM
LARGEUR INTERNE	6 MM
HAUTEUR	8,3 MM
LONGUEUR	2,50 M
FINITIONS	ANODISÉE ALUMINIUM