

TINYSPOT Scéno est une gamme de trois projecteurs miniatures, conçus et fabriqués en France. Sceno est une véritable nouveauté dans l'éclairage de précision destiné aux applications les plus exigeantes en muséographie et haute joaillerie.

Leur taille réduite associée à un haut rendement lumineux, des IRC96-98, ainsi qu'un groupe optique quartz/verre, en font les partenaires idéaux des éclairagistes les plus exigeant.

Scéno a été conçu pour être installé sur mâts ou sur patère.

Leurs différentes caractéristiques d'angles et de puissance combinent éclairage général et accentuation pour une mise en valeur optimale.

GAMMA est un projecteur miniature délivrant 210 lumens, destiné à l'éclairage général grâce à un angle de 35° ou 50°.

CARACTÉRISTIQUES ÉLECTRIQUES

Courant constant	700mA
Voltage	3V
Puissance	2 W.
Contrôle	1-10V, DALI, DMX....
Class	III

CARACTÉRISTIQUES PHYSIQUES

Longueur	30 mm
Diamètre	18 mm
Finition	Noire, blanche, laiton brossé, laiton nickelé,

CARACTÉRISTIQUES PHOTOMÉTRIQUES

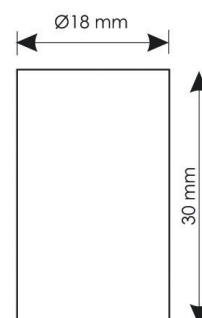
IRC	>92
SDCM	2
K / lumens sortant	2700K / 200lm
	3000K / 210lm
	3500K / 215lm
	4000K / 220lm

CARACTÉRISTIQUES OPTIQUES

Matériau	PMMA optique
Angles	35° (50° sur demande)
Orientation	H : 100° / V : +/- 300°

CERTIFICATION & GARANTIE

5 ans dans des conditions normales d'utilisation
CE & ETL
IP20



Gamma

Laiton noir satiné

SLD832	2700K
SLD833	3000K
SLD834	3500K
SLD835	4000K

Laiton blanc satiné

SLD842	2700K
SLD843	3000K
SLD844	3500K
SLD845	4000K

Laiton nickelé

SLD822	2700K
SLD823	3000K
SLD824	3500K
SLD825	4000K

Laiton poli

SLD852	2700K
SLD853	3000K
SLD854	3500K
SLD855	4000K



Mât équipé de 2 Gamma et 2 Epsilon

Mâts

Les mâts sont fabriqués en France sur mesure, et peuvent recevoir jusqu'à 4 spots. Les entraxes des différents spots sont libres, chaque spot est contrôlable individuellement ou par groupe.

Diamètre	4 mm.
Hauteur	Sur mesure de 50 à 500mm.
Orientation du faisceau	H : 100° / V : +/- 300°
Rotation du mât	360°
Montage	Intégrée ou en saillie
Finitions	Noir ou blanc, laiton nickelé, laiton poli,

MÂT AVEC UN SUPPORT DE PROJECTEUR ET EMBASE DE FIXATION

SMD633	Mât 300 mm, noir
SMD635	Mât 500 mm, noir
SMD643	Mât 300 mm, blanc
SMD645	Mât 500 mm, blanc
SMD623	Mât 300 mm, laiton nickelé
SMD625	Mât 500 mm, laiton nickelé
SMD653	Mât 300 mm, laiton poli
SMD655	Mât 500 mm, laiton poli



Mât équipé de 2 Gamma et 2 Epsilon

Supports

Supports de mâts en saillie pour des hauteurs n'excédant pas 200 mm ou traversant pour les hauteurs supérieures à 200 mm. Les deux systèmes permettent une orientation horizontale de 360°.

EMBASE DE FIXATION MONTAGE EN SAILLIE, MÂTS < 200 MM

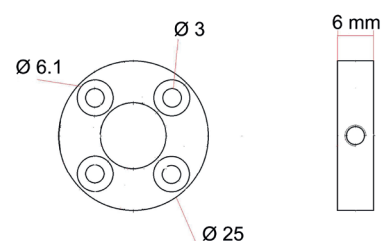
BMT600	BMT600 Embase à double couronne
--------	---------------------------------

CACHE POUR EMBASE DE FIXATION MONTAGE EN SAILLIE,

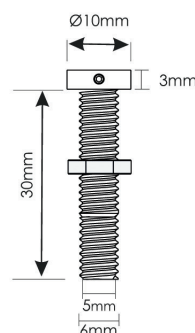
BMT631	Cache laiton noir
BMT641	Cache laiton blanc
BMT621	Cache laiton nickelé
BMT651	Cache laiton poli

SUPPORT TRAVERSANT, MÂTS > 200 MM

BME631	Support traversant traversant noir
BME641	Support traversant blanc
BME621	Support traversant laiton nickelé
BME651	Support traversant laiton poli



Embase de montage en saillie



Support traversant

Montage sur Patère

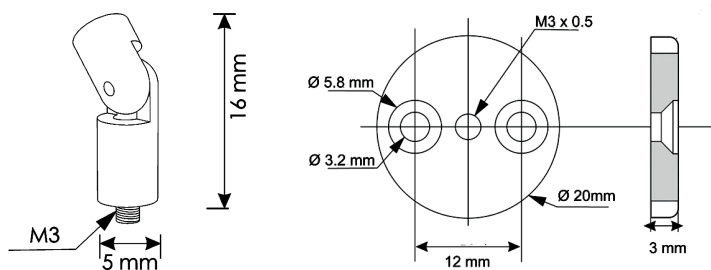
Patère pour spot Epsilon, Delta ou Gamma , soit avec un taraudage M3, soit avec une platine de patère \varnothing 20mm / Longueur : 16mm / Pas de vis M3

PATÈRE

SPV631	Patère noire
SPV641	Patère blanche
SPV621	Patère laiton nickelé
SPV651	Patère laiton poli
SPV611	Patère finition custom sur demande

PLATINE DE FIXATION DE PATÈRE

PTB631	Platine de fixation noire
PTB641	Platine de fixation blanche
PTB621	Platine de fixation laiton nickelé
PTB651	Platine de fixation laiton poli



Patère et platine de fixation