

FOCUSLINIA est un linéaire 24VDC, disponible en version intérieur ou extérieur, monochrome, blanc dynamique ou RGBW. Il offre un large choix de longueurs de 35 cm. à 2.45 m pour la version intérieure et 1.25 m. pour la version extérieure, par incrément de 30cm. Alimentées en 24VDC ils peuvent être contrôlés par tous types de protocoles tel que DALI, DMX, CASAMBI.

CARACTÉRISTIQUES ÉLECTRIQUES

Tension	24VDC
Puissance	60 W / m.
Contrôle	1-10V / DALI / DMX....
Class	Classe III

DIMENSIONS

Largeur	36 mm
Hauteur	Avec étrier court : 50 mm
	Avec étrier long : 90 mm
Longueur version intérieure	350 / 650 / 950 / 1250 / 1550 / 1850 / 2150 / 2450 mm
Longueur version extérieure	351 / 650 / 950 / 1250 mm

FINITIONS

Aluminium, noire, blanche, sur mesure sur demande

CARACTÉRISTIQUES OPTIQUES

Matériau	PMMA
Angles	15° / 25° / 45° / 10° x 65° modifiable par ajout de filtre
Accessoires	Paralume nid d'abeille
Orientation	avec étrier court : + / - 30°
	avec étrier long : +/- 120°

CARACTÉRISTIQUES PHOTOMÉTRIQUES

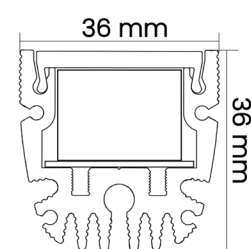
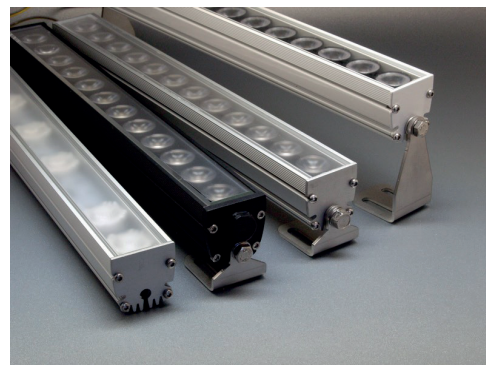
IRC	95
SDCM	2
K / lm - m	2700K / 4650lm
	3000K / 4950lm
	3500K / 5100lm
	2300K - 4000K / 5100lm
	2700K + RGB / 4500lm
	6000K + RGB / 5100lm

GARANTIE

Garantie 5 ans

Certification CE & ETL

Protection IP20 ou IP66



Etrier court



Etrier long